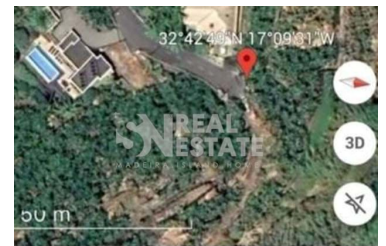
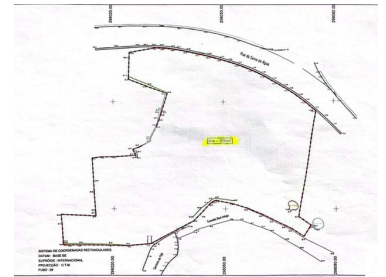




Arco da Calheta - Grundstück



Alfinete

2295

Bereich (m²)

2295

Grundstücksfläche (m²)

425 000 €

(EUR €)

Bauland (Calheta)

Gelegenheit für ein Baugrundstück in einer erstklassigen Gegend in Calheta, in Fajá do Arco da Calheta, an der Südküste der Insel Madeira, ist diese Immobilie einzigartig für Sie, um Ihr Traumhaus zu bauen.

Dieses großzügige Baugrundstück in Calheta hat eine Fläche von 2295 m² und bietet eine einzigartige Gelegenheit, nur 100 Meter vom Meer entfernt zu liegen und einen atemberaubenden Blick auf das Meer aus einer Höhe von 100 Metern über dem Meeresspiegel und nur 200 Meter vom Atlantik entfernt zu bieten.

Calheta liegt an der Südküste der Insel Madeira und ist ein wahres Juwel im Südwesten von Madeira, mit einem milden Klima, Calheta ist zu einem modernen Touristengebiet geworden, mit



Lucas

+351 925 620 160 ²

clucas@snimobiliaria.com

T (+351) 291 220 022 ¹ · T (+351) 964 122 252 ² · E info@snimobiliaria.com

Rua da Queimada de Cima nº28 1ºG, 9000-065 Funchal

AMI 13770

¹ (Anruf ins nationale Festnetz) | ² (Nationaler Mobilfunknetzanzruf)



Your Logo Here
Friendly Real Estate

071766

Referenz

Scannen Sie den QR-Code, um die Eigenschaft anzuzeigen



einem Yachthafen und Stränden.
Mit

einfachem Zugang zum Flughafen Funchal und Madeira, ungefähr zur Stadt Funchal.

Die Gegend bietet eine reiche Auswahl an Freizeitaktivitäten, darunter Wandern und Wassersport. Dieses Baugrundstück in Calheta verfügt über eine leere Leinwand, die für Ihre Vision bereit ist, einen luxuriösen Wohnrückzugsort zu schaffen.

Eigenschaften

- Vistas: Vista Mar, Vista Serra
- Orientação: Norte, Sul, Oeste



Lucas

+351 925 620 160 ²

clucas@snimobiliaria.com

T (+351) 291 220 022 ¹ · T (+351) 964 122 252 ² · E info@snimobiliaria.com

Rua da Queimada de Cima nº28 1ºG, 9000-065 Funchal

AMI 13770

¹ (Anruf ins nationale Festnetz) | ² (Nationaler Mobilfunknetzanruf)