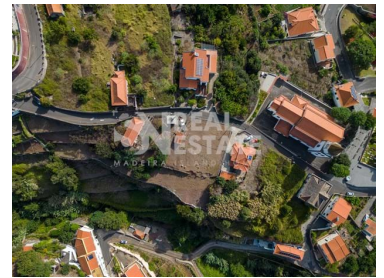




## Estreito da Calheta - Moradia



**3** Quartos    **2** Casas de banho    **188** Área (m<sup>2</sup>)    **2872** Área terreno (m<sup>2</sup>)    **Garagem**    **490 000 €** (EUR €)

### Casa Rústica no centro do Estreito da Calheta

Moradia T3 na encantadora freguesia de Estreito da Calheta, inserida num lote de 2.872 m<sup>2</sup>, à espera de ser restaurada. Desfrute da vista panorâmica sobre o mar e com o magnífico pôr do sol da Calheta.

Esta encantadora moradia possui uma autêntica arquitetura madeirense, com três acolhedores quartos, uma sala de jantar e sala de estar, uma cozinha com um tradicional forno a lenha, e até mesmo o seu próprio lagar para fazer vinho. O terreno envolvente oferece espaço para criar um extenso espaço de lazer, completo com churrasqueira e um jardim exuberante, ou para rentabilidade agrícola. Os mais de 2.000 já produziram cana de açúcar, bananas e vinha.

Aqui, terá a oportunidade de restaurar esta moradia para ser a sua residência permanente, ou transformá-la num investimento de valor inigualável.



**Ernesto Vieira**

+351 962832608 <sup>2</sup>

ernestovieira@snimobiliaria.com

T (+351) 291 220 022 <sup>1</sup> · T (+351) 964 122 252 <sup>2</sup> · E info@snimobiliaria.com

Rua da Queimada de Cima nº28 1ºG, 9000-065 Funchal  
AMI 13770

<sup>1</sup> (Chamada para rede fixa nacional) | <sup>2</sup> (Chamada para rede móvel nacional)



Não perca a oportunidade de investir num dos concelhos mais desejados e deslumbrantes da Ilha da Madeira, a Calheta, no sul da ilha. O seu paraíso espera por si!

Marque a sua Visita!!

SN Imobiliária, a Sua Imobiliária!

## Características da Propriedade

- Ano construção: 1947
- Certificação energética: D
- Garagem
- Churrasqueira
- Localização central
- Terraço
- Mobilado
- Nº Pisos: 2



**Ernesto Vieira**

+351 962832608 <sup>2</sup>

ernestovieira@snimobiliaria.com

T (+351) 291 220 022 <sup>1</sup> · T (+351) 964 122 252 <sup>2</sup> · E info@snimobiliaria.com

Rua da Queimada de Cima nº28 1ºG, 9000-065 Funchal

AMI 13770

<sup>1</sup> (Chamada para rede fixa nacional) | <sup>2</sup> (Chamada para rede móvel nacional)